



Modern Workplace By EOS



- Flora Gitti – flora.gitti@eos-solutions.it
- Luca Borio – luca.borio@eos-solutions.it

A black and white photograph of Satya Nadella, CEO of Microsoft, speaking at a conference. He is wearing glasses and a dark polo shirt. In the background, a whiteboard has the text "A cloud on every" visible. A large blue curved graphic element separates the image from the text on the right.

Microsoft 365,
Dynamics 365 and
Power Platform, on
top of what we're
doing with **Azure**, is
the core of what we
are doing as a
company.

Satya Nadella
CEO, Microsoft

Agenda



Microsoft 365 by EOS Solutions

Formazione

Power Platform la consulenza di valore

Prodotti a catalogo

Business Central & Microsoft 365

Microsoft Modern Workplace

MWP e la piattaforma servizi EOS

Q&A



Speaker



Alberto Duò

Azure & MWP
Evangelist



Alvisè Giacomini

Azure & MWP
Solutions Architect



Fabio Lazzaro

Azure & MWP
Solutions Architect



Flora Gitti

Sales Manager
Customer base



Luca Borio

Cloud Services
Manager



Riccarda Perbellini

Product Marketing
Manager



Microsoft Viva

Microsoft presenta Microsoft Viva, la **prima piattaforma di Employee experience** per la **collaborazione, l'apprendimento e il benessere** delle persone nelle organizzazioni.



Microsoft Viva... i vettori

Collaborazione

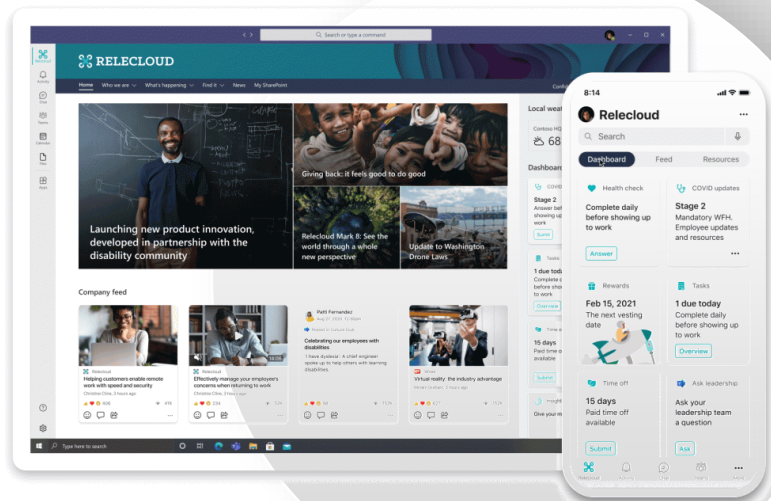
Il lavoro non inizia e finisce nell'ambito di un singolo meeting. Microsoft Teams ha offerto uno strumento che raccorda tutte le esigenze del lavoro di squadra, perché ogni lavoro ormai è lavoro di squadra.

Apprendimento

In qualunque organizzazione lavorativa si apprende continuamente: principalmente dai colleghi, ma anche dai clienti. L'apprendimento è un processo continuo.

Benessere

La crisi dell'ultimo anno ci ha permesso di capire che il benessere complessivo dell'organizzazione deriva dal benessere dei suoi membri.



Microsoft 365 by EOS Solutions

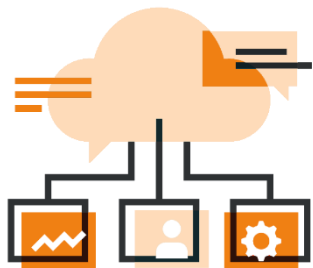


Oltre le licenze c'è di più!



- Assessment Presales Tecnico Offerta e piano attività
- Formazione
- Prodotti a catalogo
- Business Central e MS365

- Piattaforma MS MWP
- Eos per MS MWP
- PowerApps e Power Automate



EOS Modern Workplace

Il team di risorse dedicate

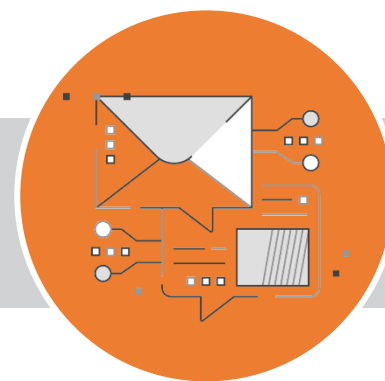
Mission: supportare i clienti nel percorso di innovazione



Assessment dei sistemi informativi



Soluzioni per la gestione dei dispositivi e per il controllo dei documenti



Soluzioni per migrare posta e documenti da qualsiasi ambiente*



Soluzioni Ad Hoc basate su Power App e Power Automate





| | | |
|-----|-------|-------------|
| AIU | 1.822 | 12.349.000 |
| EJK | 3.480 | 238.681.000 |
| HRL | 1.062 | 85.678.000 |
| KEE | 485 | 8.369.000 |
| NAH | 8.569 | 189.301.000 |
| QOP | 6.602 | 102.678.000 |
| TIK | 890 | 24.697.000 |
| WIG | 6.280 | 76.002.000 |
| AHD | 2.436 | 57.610.000 |

Formazione



Formazione



Il team di risorse dedicate alla formazione dove troverai **competenze e risorse certificate**



Formazione **tecnica IT** (Sicurezza, Gdpr, Portale amministrativo Teams, Exchange)



Formazione **end user** (Teams, Outlook)



Servizi di **elearning** - Corsi introduttivi (Teams Outlook Excel Word - corsi per end user)



FaQ - Database di FaQ contenente info degli argomenti più comuni



Help - Documentazione per l'utilizzo di funzionalità di uso comune



Formazione a catalogo



Il team Azure & MWP realizza **formazione in aula e da remoto** standardizzata



Microsoft Teams Base

Dedicato agli utenti che svolgono attività operative



Microsoft Teams for Manager

Dedicato agli utenti che svolgono attività manageriali e di coordinamento



Sicurezza e adempimenti GDPR con Microsoft 365

Dedicato ai responsabili IT e al personale che ha incarichi legati alla sicurezza dati



Strumenti di collaborazione

Dedicato agli utenti che non hanno cultura sui prodotto Microsoft 365 (Outlook, Teams, Yammer)



Microsoft Teams Base

Formazione della durata di **2 ore** per un massimo di **10 partecipanti**.

Le sessioni prevedono un **intervento interattivo** di Q&A.

Introduzione funzionalità
Impostazioni generali di Teams
Lo strumento principale di ricerca
Ricerca utenti interni ed esterni
Q&A

Focus su team pubblici e privati, proprietari e membri, canali standard e privati, scheda Post, File.
Q&A

Pannello chiamate con segreteria
Pannello File
Pannello OneNote
Q&A

Retention chat e pannello Recenti. Uso strumenti di testo e allegati con conservazione in OneDrive.
Q&A

Teams meeting da Outlook e da Teams con utenti interni ed esterni. Impostazione opzioni meeting. Dettagli finestra di meeting con Impostazioni, condivisione finestre/schermo, sfondo, chat, lavagna, controllo, audio/video.
Q&A

Planner base, come creare un'attività, come verificare dettagli e avanzamento
Q&A



Microsoft Teams for Manager

Formazione della durata di **2 ore** per un massimo di **10 partecipanti**.

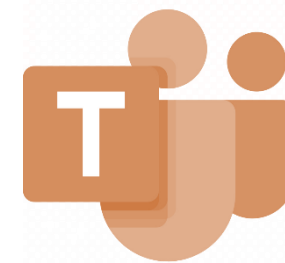
Le sessioni prevedono un **intervento interattivo** di Q&A.

Introduzione funzionalità per l'organizzazione del lavoro
Impostazioni generali di Teams
Lo strumento principale di ricerca
Ricerca utenti interni ed esterni
Q&A

Come gestire una call, mantenere l'attenzione tracciare le attività e assegnare compiti
Q&A

Planner avanzato, come creare un'attività, come verificare dettagli e avanzamento dell'intero team di lavoro
Q&A

Come gestire un evento live, lancio gestione e regia dell'evento.
Analisi dei dati a fine live
Q&A



Sicurezza e adempimenti GDPR con Microsoft 365

Formazione della durata di **2 ore** per un massimo di **10 partecipanti**.

Le sessioni prevedono un **intervento interattivo** di Q&A.

Introduzione al GDPR
Data Breach Ransomware
Furto dispositivi digitali
Diffusione dati personali
Q&A

Secure Score per il check di sicurezza aziendale
Valutare e gestire i rischi di conformità usando Microsoft Compliance Manager.
Q&A

Utilizzare le funzionalità di sicurezza di Microsoft 365 per prevenire violazioni dei dati e implementare misure di protezione per i dati personali.
Q&A

Monitorare continuamente la conformità in Microsoft 365
Q&A



Strumenti di collaborazione

Formazione della durata di **2 ore** per un massimo di **10 partecipanti**.

Le sessioni prevedono un **intervento interattivo** di Q&A.



Introduzione alla collaborazione Aziendale

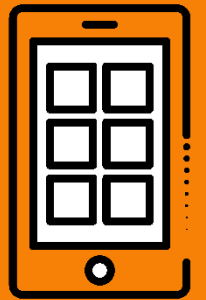
Microsoft ToDo
Attribuire priorità alle attività
Condividerle con partner
Impostare scadenze per le attività
Q&A

Microsoft Project
Pianificazione progetti
Visualizzazione della sequenza temporale
Monitora visivamente le attività del progetto
Q&A

Microsoft Onedrive
Condividere, modificare e collaborare con il team
Gestire le opzioni di sicurezza, backup e ripristino per i file
Q&A



Consulenza Power Platform



Consulenza Power App & Automation



Il team Azure & MWP realizza **soluzioni basate sulla piattaforma MWP**



MWP for you

Servizio di consulenza per lo sviluppo di App per la gestione della propria infrastruttura



MWP Tutor

Servizio di assistenza allo sviluppo di soluzioni in ambiente Power App



MWP A la carte

Il servizio propone una serie di soluzioni Power App già disponibili e adattabili alle specifiche esigenze del cliente

Alcuni titoli:



Desk Booking

Soluzione per la prenotazione delle postazioni di lavoro personalizzabile sulla vostra realtà



Prodotti a catalogo



Prodotti a catalogo



Il team Azure & MWP realizza
soluzioni standardizzate e collaudate



Windows AD on Cloud

Soluzione per ridondare la AD locale su Azure



Safe my data

Soluzione per il backup sicuro dei dati strategici aziendali (progetti, brevetti, DB di ERP)



My Video On Cloud

Soluzione per la gestione dei contenuti video aziendali (meeting, corsi, risorse marketing)



Check and Update security

Soluzione per la verifica e l'adeguamento del livello di sicurezza dei dispositivi e server



Documents & Clients security

Soluzione per la prevenzione della perdita dei dati e per la configurazione remota dei client



Safe my 365 Data

Soluzione per il controllo dei dati, protezione da cancellazioni accidentali e ripristino di singoli elementi su Office365

Windows AD on Cloud



A chi si rivolge:

Aziende che a seguito dell'Assessment risultano 'scoperte' dal punto di vista della **business continuity** sull'infrastruttura On-Prem.

Gli aspetti di **ridondanza dell'Active Directory** sono centrici per implementare una soluzione Microsoft 365.



Windows AD on Cloud



Soluzione Proposta:

Soluzione in modalità **SaaS** che comprende i servizi di:

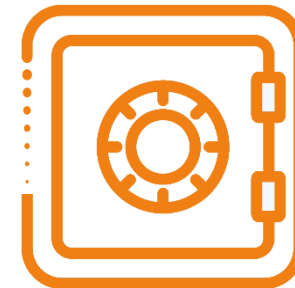
- Azure Active directory (inclusi in Microsoft 365*)
- Azure DC on VM
- Telemetria (Servizio EOS)



* prerequisito da acquistare a parte



Safe my data



A chi si rivolge:

Aziende che desiderano una **cassaforte dei propri dati** scollegata dalla rete aziendale, così da proteggere gli stessi da attacchi sia esterni che interni.

La soluzione prevede il **backup dei dati** presenti:

- Su server Locali (file, Dbase ...)
- Su Exchange On Prem
- SharePoint On Prem

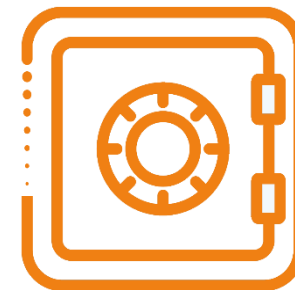
Implementare in Azienda la sicurezza dei dati con rispetto dei requisiti di conformità

I dati continuano a crescere in modo esponenziale da fonti come big data, app mobili e IoT, e le organizzazioni devono gestire ulteriori obblighi di protezione e conformità. La soluzione di backup Azure gestisce enormi quantità di dati in sicurezza e nello stesso tempo li rende disponibili in maniera più rapida, riduce i tempi di ripristino e le interruzioni del servizio, ed inoltre a tagliare i costi.

Sostituzione del nastro magnetico

La gestione dell'infrastruttura per l'archiviazione su nastro è costosa e richiede spesso apparecchiature e competenze specializzate. Il backup di Azure è la soluzione economicamente conveniente e a bassa manutenzione per sostituire l'archiviazione su nastro.

Safe my data



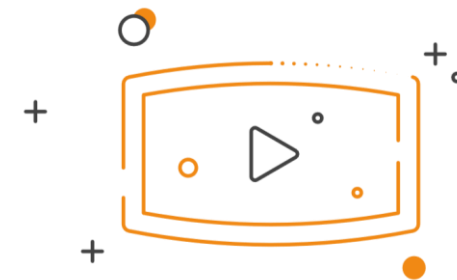
Soluzione Proposta:

Soluzione in modalità **SaaS** che comprende i servizi di:

- Azure Storage
- Azure Backup
- Telemetria (Servizio EOS)



My Video On Cloud



A chi si rivolge:

Aziende che utilizzano **Teams** o altri strumenti **per realizzare contenuti formativi, di marketing o altra tipologia.**

Volumi importanti di documenti digitali da gestire.

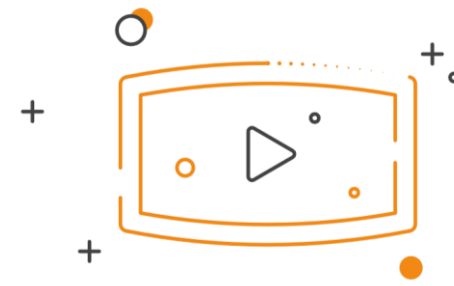
Marketing e Media Platform per aziende

Con i media services di Azure le aziende possono gestire i loro contenuti multimediali, indicizzare, codificare e creare pacchetti di contenuto, eseguire lo streaming di video on demand, trasmettere dal vivo e analizzare video con Servizi multimediali di Azure v3. La flessibilità dello storage di Azure permette di gestire i costi pagando solo le risorse che servono.

Comunicazione Aziendale

Con i media services di Azure è possibile catalogare l'intero asset multimediale di comunicazione aziendale, garantire l'accesso rapido ai contenuti su ogni device, consentire la catalogazione e quindi la ricerca. Le funzionalità social permettono una rapida condivisione, mantenendo un livello di sicurezza adeguato a proteggere i contenuti sensibili.

My Video On Cloud



Soluzione Proposta:

Soluzione in modalità **SaaS** che comprende i servizi di:

- Azure Storage
- Azure Media Services
- Microsoft Stream e SharePoint (inclusi in Microsoft 365*)



* prerequisito da acquistare a parte



Check and Update security



A chi si rivolge:

Aziende sensibili ai temi legati alla **sicurezza**, che stanno affrontando le nuove sfide legate allo **smart working** ma non solo.

Strategia di verifica e protezione dati per piccole e medie imprese

Con **Secure Score** si valuta inizialmente il comportamento di sicurezza attuale e si identificano le potenziali aree di miglioramento. L'integrazione di Azure information protection con altre soluzioni Microsoft come Active Directory, Cloud App Security, M365, ecc. aiuta ad abilitare funzionalità aggiuntive per soddisfare la conformità normativa (es GDPR), bilanciare la sicurezza dei dati e aumentare la produttività.

Azure **Sentinel** raccoglie i dati di tutti gli utenti, i dispositivi, le applicazioni e l'infrastruttura, in locale e in cloud per rilevare minacce precedentemente non individuate e riduce al minimo i falsi positivi usando le sofisticate funzionalità di analisi e intelligence sulle minacce di **Microsoft Defender** usa questi dati per identificare in modo proattivo gli indicatori di attacco nell'organizzazione e generare avvisi se è stato rilevato un possibile attacco.

Grazie a questi servizi Microsoft e al EOS Template è possibile godere di una configurazione pronta all'uso basata sull'esperienza di EOS e di Microsoft

Check and Update security



Soluzione Proposta:

Soluzione in modalità **SaaS** che comprende i servizi di:

- Secure score for assessment (inclusi in Microsoft 365*)
- Azure information protection (inclusi in Microsoft 365*)
- Azure Sentinel
- Azure Defender
- EOS Template
- Telemetria (Servizio EOS)

* prerequisito da acquistare a parte

Documents & Clients security



A chi si rivolge:

Aziende che vogliono **gestire documenti e dispositivi** in modo sicuro e centralizzato.

Data Lost Protection (DLP) & Microsoft Endpoint Manager

DLP consente di controllare i documenti riservati e di prevenire la perdita dei dati, EOS ha realizzato una configurazione standard che consente di partire subito con DLP senza lunghe sessioni di configurazione. Microsoft Endpoint Manager controlla per te i tuoi dispositivi ti permette di configurare ed installare remotamente applicazioni e configurazioni di sicurezza, verifica gli aggiornamenti segnala i malfunzionamenti. EOS ha realizzato un template che ti permetterà di gestire sin da subito il tuo parco e di installare automaticamente fino a 10 applicazioni e di controllare aggiornamenti di sistema e di sicurezza.



Documents & Clients security



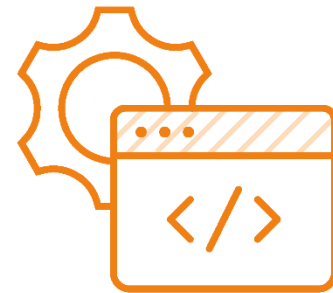
Soluzione Proposta:

Soluzione in modalità **SaaS** che comprende i servizi di:

- DPL
- Microsoft Endpoint Manager (incluso in Microsoft 365*)
- Template di configurazione EOS (incluso in Microsoft 365*)
- Telemetria (Servizio EOS)

* prerequisito da acquistare a parte

Safe my 365 Data



A chi si rivolge:

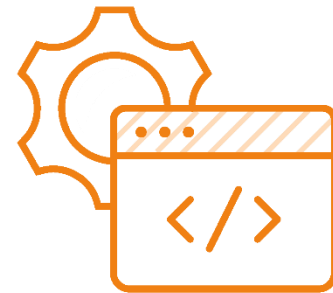
Aziende che vogliono il **controllo sui dati** di Microsoft 365

Questa soluzione consente di eseguire il backup di Microsoft 365 e proteggerne i dati, ridurre il tempo e le energie spese per trovare e ripristinare singoli elementi di Microsoft 365 e proteggere i dati dalla cancellazione accidentale, dalle minacce alla sicurezza e dalle lacune nelle policy di retention.

Garantisce il ripristino solo di ciò che serve con la funzionalità di ricerca avanzata a livello granulare.



Safe my 365 Data



Soluzione Proposta:

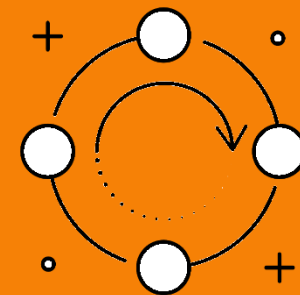
Soluzione in modalità **SaaS** che comprende i servizi di:

- Microsoft 365 Backup Service
- Telemetria (Servizio EOS)

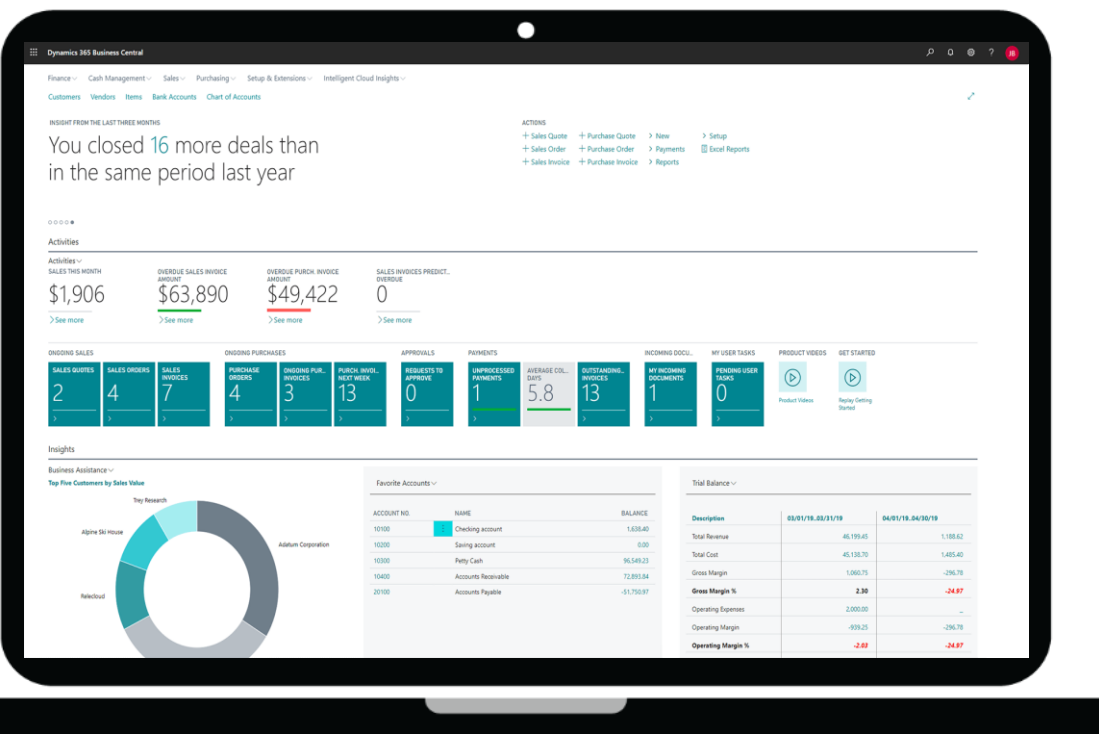
* prerequisito da acquistare a parte



Business Central e Microsoft 365



Microsoft Dynamics 365 Business Central

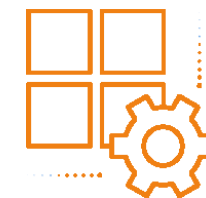


Esegui tutte le tue attività con un'unica soluzione

Semplifica i processi, prendi decisioni più informate e accelera la crescita con Dynamics 365 Business Central, una soluzione di gestione aziendale completa progettata per le piccole e medie imprese.



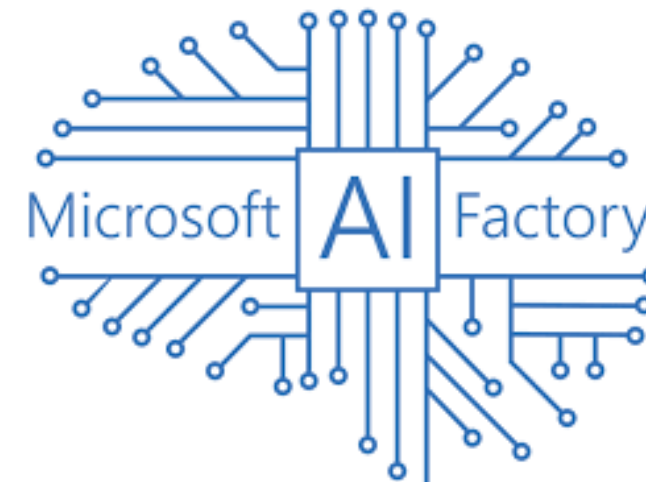
Microsoft 365 - Teams – Business Central



Tutta l'azienda può trarre vantaggio da questa **integrazione**.

Le vendite ad esempio possono utilizzare le **funzioni AI** che consentono di analizzare una mail e creare un'offerta o un ordine cliente.

Come gli acquisti e la logistica possono ricevere segnalazioni e suggerimenti dal Sistema in modo naturale e immediato, anche tu puoi trarre vantaggio dalla soluzione **AI** qualunque sia il tuo ruolo in azienda.

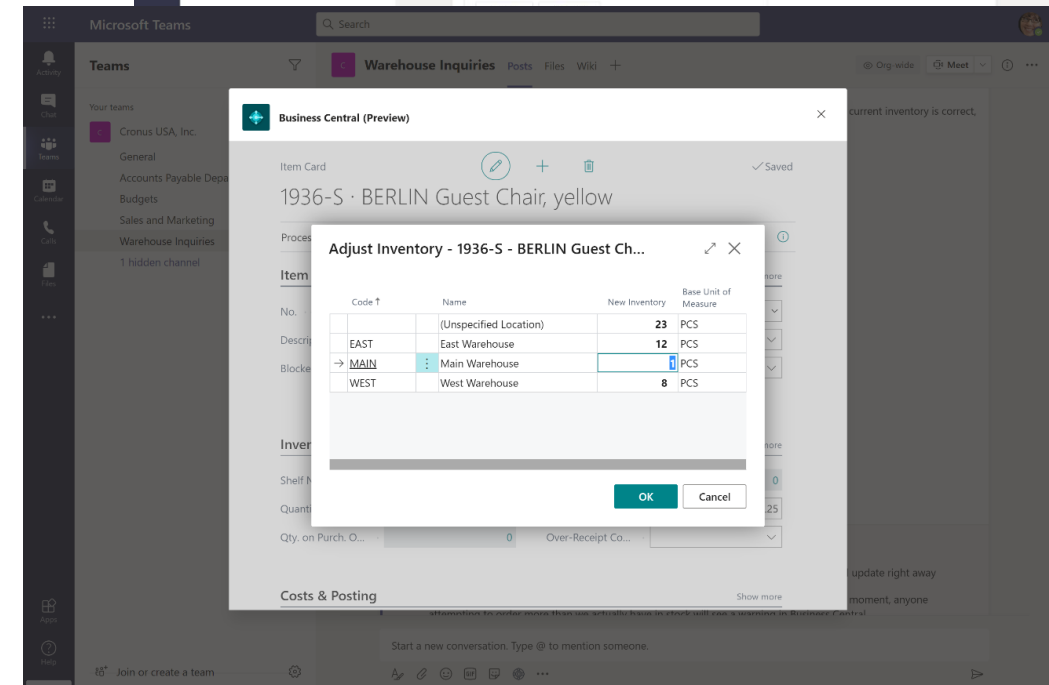
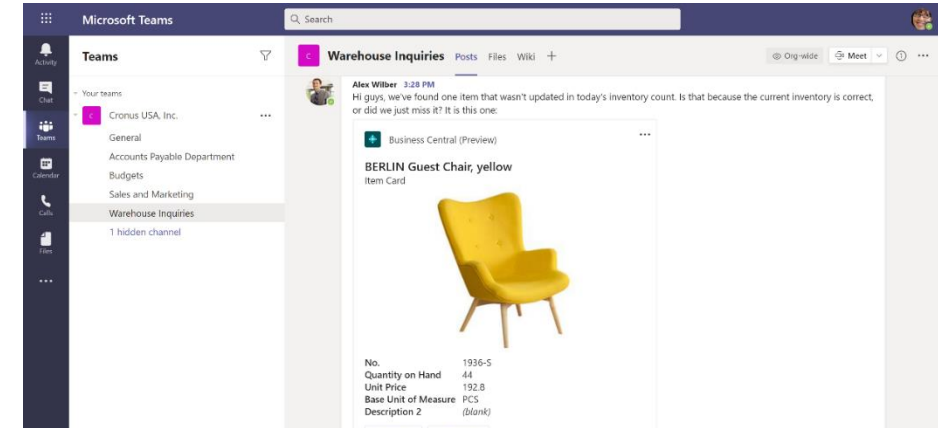


Microsoft Teams e Business Central



Gli utenti possono **agire sui propri dati aziendali senza uscire da Microsoft Teams**:

- Incolla un **collegamento ai dati di Business Central** nella chat di Teams.
- Visualizza i **dettagli completi della scheda** in una finestra all'interno di Teams, inclusi i riquadri



Outlook e Business Central

Quando ricevo un'email da un cliente che vuole un preventivo per alcuni articoli.

Direttamente **in Outlook, posso aprire il pannello di Business Central**

Gestire la richiesta e inviare il preventivo **senza passare a un'altra applicazione.**

Semplice no ?

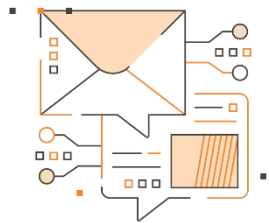
The screenshot illustrates the integration between Outlook and Business Central. On the left, the Outlook interface shows an email from Jim Glynn with the subject "Request for a quote on some furniture". The email body contains a request for a quote for furniture items. On the right, the Business Central application is open, displaying a "Sales Quote" form. The form includes a table of items:

| Item | Quantity |
|--------------------------|----------|
| London Swivel Chair | 7 |
| Antwerp Conference Table | 2 |

The Business Central panel also shows a "Details" section with a balance of 0.00 and YTD Sales of 18,098.30. A dropdown menu is open, showing options for "Sales Quote", "Sales Invoice", "Sales Order", and "Sales Credit Memo". The "Sales Quote" option is selected. Below the form, there is a "Sell-to Customer Sales History" section with a grid of data:

| Category | Value |
|----------------------------|-------|
| Ongoing Sales Quotes | 0 |
| Ongoing Sales Orders | 2 |
| Ongoing Sales Invoices | 2 |
| Ongoing Sales Credit Memos | 0 |
| Posted Sales Shipments | 27 |
| Posted Sales Invoices | 27 |
| Posted Sales Credit Memos | 0 |

Outlook e Business Central



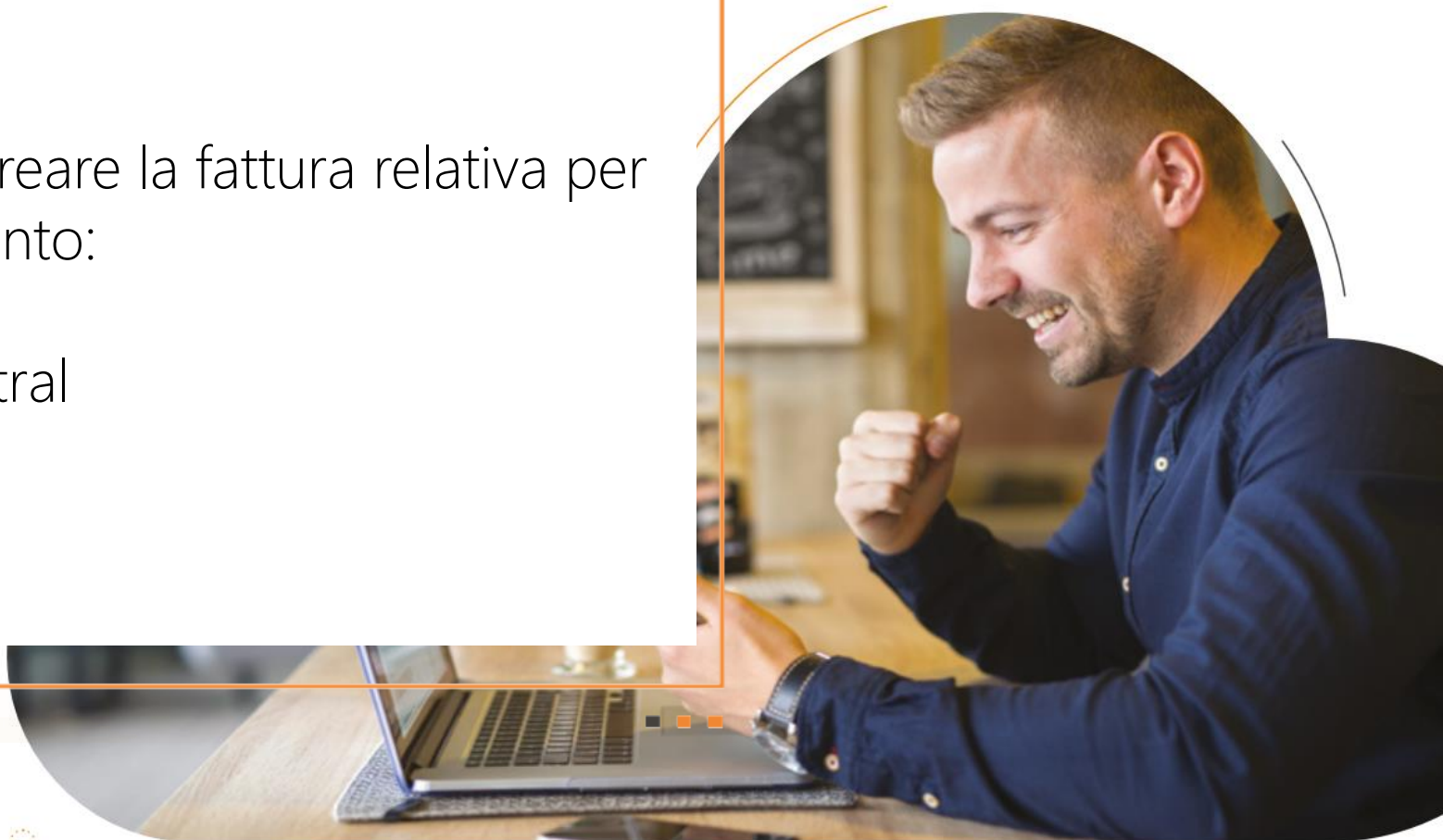
Creazione di fatture da appuntamenti per riunioni

Gestisci i tuoi appuntamenti fatturabili nel calendario di Outlook.

In Business Central, è possibile creare la fattura relativa per il cliente direttamente dall'elemento:

- Apri l'appuntamento
- Clicca sull'icona Business Central
- Crea la fattura

Semplice no ?





Microsoft Modern Workplace



Microsoft MWP

Modern Workplace si sta evolvendo alla velocità della luce, con team distribuiti, nuovi modelli di business e complessi problemi di sicurezza. I giusti **strumenti digitali collegano e supportano i dipendenti**, ovunque si trovano, per incoraggiare la produttività, il coinvolgimento e la collaborazione.

Scopri di più su come **Microsoft 365** alimenta il nostro ambiente di lavoro moderno e globale con un unico pacchetto di prodotti: un **sistema operativo** intelligente ed efficiente, strumenti di **sicurezza** mission-critical di livello aziendale e app di **produttività** sul posto di lavoro perfettamente integrate.



Product Comparison

Features

| | | Microsoft 365 Business Standard | Microsoft 365 Business Premium | Microsoft 365 E3 | Microsoft 365 E5 |
|------------------------------------|--|---------------------------------|--------------------------------|------------------|------------------|
| | Maximum number of users | 300 | 300 | unlimited | unlimited |
| Office Apps | Install Office on up to 5 PCs/Macs + 5 tablets + 5 smartphones per user (Word, Excel, PowerPoint, OneNote, Access), Office Online | Business | Business | ProPlus | ProPlus |
| Email & Calendar | Outlook, Exchange Online | 50GB | 50GB | unlimited | unlimited |
| Hub for Teamwork | Chat-based workspace, online meetings, and more in Microsoft Teams | ● | ● | ● | ● |
| File Storage | OneDrive for Business | 1 TB/user | 1 TB/user | unlimited | unlimited |
| Social, Video, Sites | Yammer, SharePoint Online, Planner | ● | ● | ● | ● |
| | Stream | | ● | ● | ● |
| Business Apps | Scheduling Apps – Bookings ¹ , StaffHub | ● | ● | ● | ● |
| | Business Apps – Outlook Customer Manager, MileIQ ¹ | ● | ● | | |
| Threat Protection | Microsoft Advanced Threat Analytics, Device Guard, Credential Guard, App Locker, Enterprise Data Protection, Office 365 Advanced Threat Protection | | | ● | ● |
| | Windows Defender Advanced Threat Protection | | ● | | ● |
| | Office 365 Threat Intelligence | | | | ● |
| | | | | | ● |
| Identity Management | Self-service password reset for hybrid Azure Active Directory accounts, Azure MFA, Conditional Access | | ● | ● | ● |
| | Azure AD: Cloud App Discovery, AAD Connect Health, SSO for more than 10 Apps | | | ● | ● |
| | Azure Active Directory Plan 2 | | | | ● |
| Device & App Management | Microsoft Intune, Windows AutoPilot | | ● | ● | ● |
| | Shared Computer Activation | | ● | ● | ● |
| | Microsoft Desktop Optimization Package, VDA | | | ● | ● |
| Information Protection | Office 365 Data Loss Prevention, Azure Information Protection Plan 1 | | ● | ● | ● |
| | Azure Information Protection Plan 2, Microsoft Cloud App Security, O365 Cloud App Security | | | | ● |
| On-Prem CAL Rights | ECAL Suite (Exchange, SharePoint, Skype, Windows, SCCM, Win. Rights Management) | | | ● | ● |
| Compliance | Unlimited email archiving ² | | ● | ● | ● |
| | Advanced eDiscovery, Customer Lockbox, Advanced Data Governance | | | | ● |
| Analytics | Power BI Pro, MyAnalytics | | | | ● |
| Voice | PSTN Conferencing, Cloud PBX | | | | ● |

DocSolutions per Business Central



Con l'app DocSolutions puoi:

Allegare i file in modo semplice con Drag&Drop

Visualizzare i file allegati direttamente nelle maschere di Microsoft Dynamics BC

Ricerca in modo naturale e veloce i documenti

Abilitare **revisioni/check-out e workflow** sui documenti più importanti

Condividere i documenti con i colleghi e partner, anche via Internet



Microsoft Teams

L'hub per il lavoro di squadra in Microsoft 365



Communicate

through chat, meetings, and calls



Collaborate

with deeply integrated Office 365 apps



Customize and extend

with 3rd party apps, processes, and devices



Work with confidence

enterprise-level security, compliance, and manageability

The screenshot displays the Microsoft Teams & Skype for Business Admin Center dashboard. The interface includes a left-hand navigation pane with icons for Chat, Meetings, Calling, and Store. The main dashboard area is titled "Dashboard" and contains several key metrics and charts:

- ADMIN SEARCH:** A search bar and a list of "YOUR RECENT RESULTS" showing user profiles like John Louis (jloUIS) in various roles.
- MICROSOFT TEAMS UPGRADE STATUS:** A circular progress indicator showing 68% completion. It lists 17,224 Microsoft Teams users and 8,106 Skype for Business users, with an "Upgrade more" button.
- CALL VOLUME:** A line chart comparing call volume for Skype for Business and Microsoft Teams from March to October. Microsoft Teams shows a significant increase starting in July.
- USERS PER LOCATION:** A world map showing user distribution, with a callout for 25,345 users in a specific region.
- PHONE NUMBER TYPES:** A bar chart showing the distribution of phone numbers, with a callout for 25,330 High capacity numbers, 36 Toll free numbers, and 22 User phone numbers.
- USER TYPES:** A horizontal bar chart showing the count of different user types: Hosted users (6,529), Hybrid users (16,000), PSTN users (981), and Golden loops users (2,320).

Chiamate vocali e video con Microsoft Teams










Offri alle persone le **funzioni di chiamata** necessarie per lavorare. Ottieni trasferimenti di chiamata, musica d'attesa, parcheggio di chiamata e segreteria telefonica cloud **in Teams.**

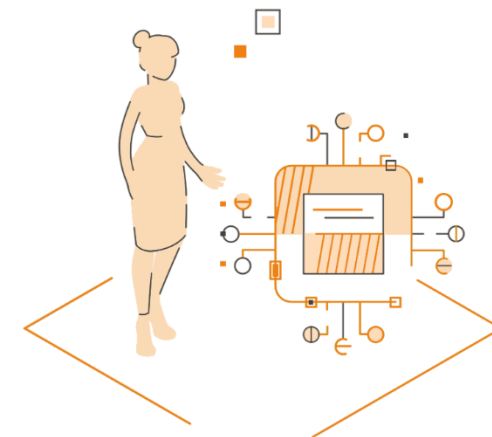


Diagnostico Teams Phone System

Pre-requisito Diagnostico sistemi per Microsoft 365

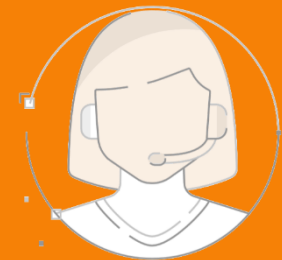
L'attività comprende:

-  **Verifica certificazione del carrier** con il servizio Teams Phone System
-  Analisi **sistema telefonico attuale**
-  Analisi **sistema telefonico da implementare con Teams**
-  **Mappatura numeri** telefonici e struttura fonia
-  Verifica **connettività**
-  Stesura relazione sullo **stato del sistema**
-  Stesura **piano di migrazione** e di aggiornamento





Piattaforma EOS per MWP

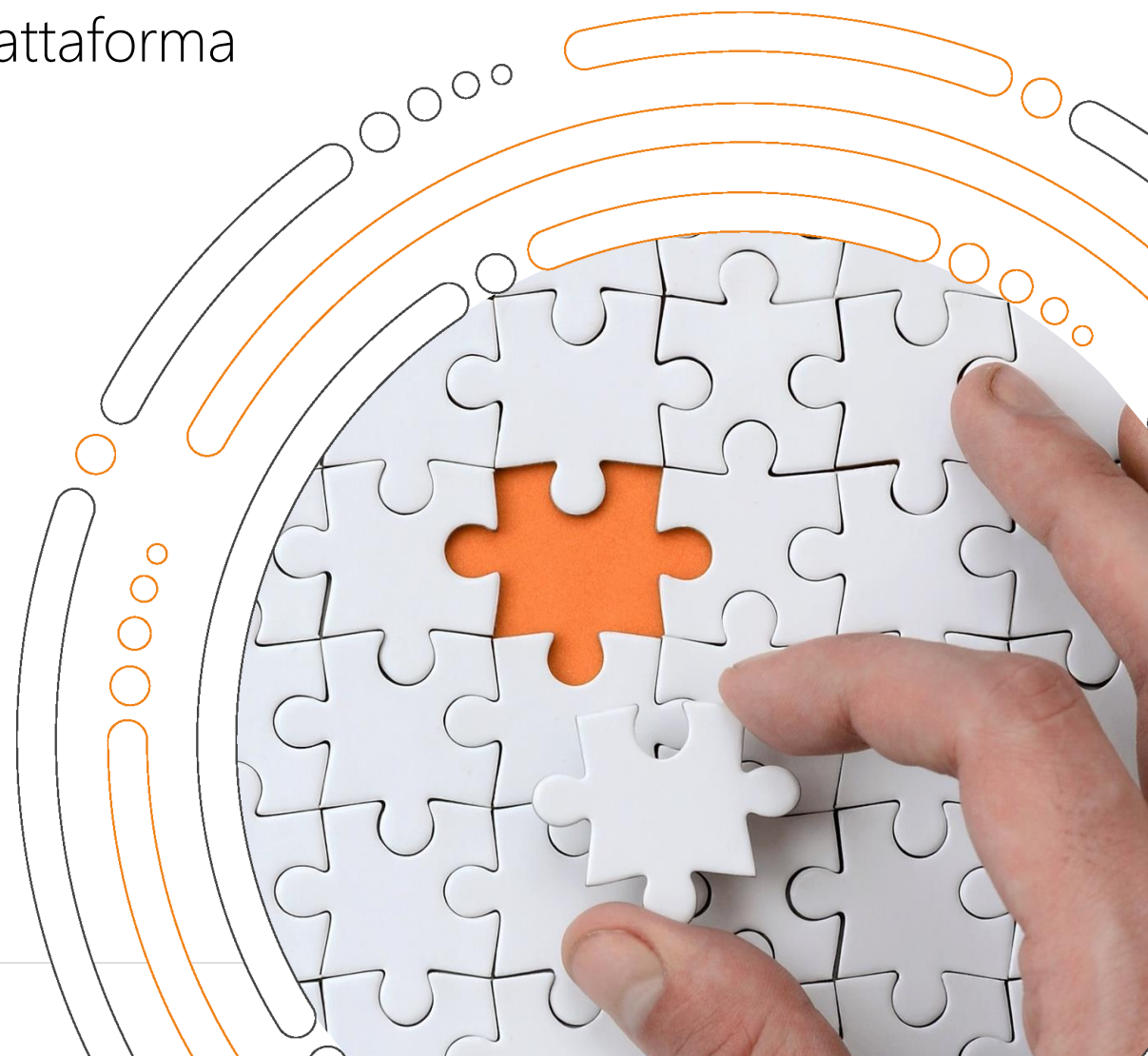


Piattaforma EOS per MWP

EOS Solutions fornisce ai propri clienti una piattaforma **Customer Center** in continua evoluzione.

La piattaforma consente di:

- Accedere al catalogo eLearning
- Accedere all'help di Microsoft 365 by EOS
- Accedere alla KB di Office 365 by EOS
- Aprire richieste di supporto
- Gestire le richieste di supporto



Customer Center



The screenshot shows the 'Customer Center' page on the 'eosolutions' website. The navigation bar at the top includes 'Home | Support | FaQ | Mario Rossi'. The main content area is divided into two primary sections:

- Customer Center** (indicated by a network icon):
 - Account Management** (indicated by a scale icon):
 - Gestione utenti
 - Gestione Abbonamenti
 - Learning** (indicated by a book icon):
 - Help OnLine
 - e-Learning

Accesso dal sito EOS



Customer Center - Ticket richieste di supporto



eossolutions Home | Support | FaQ | Mario Rossi

Mie richieste di supporto

| Ambito | Tipo | Descrizione | Contatto | Stato | Cliente | |
|-----------------|-----------------|------------------------------------|--------------|-------|-----------------|--|
| Dynamics 365 CE | Support request | terza rich ... | elio cometto | Work | SoSmart Test 01 | |
| Dynamics 365 CE | Support request | Contrary to popular belief, Lo ... | elio cometto | Work | SoSmart Test 01 | |
| Dynamics 365 CE | Support request | kdsahfkasdj#224,fdkjas fhasd ... | elio cometto | Work | SoSmart Test 01 | |
| Dynamics 365 CE | Support request | test queue item ... | elio cometto | Work | SoSmart Test 01 | |
| Dynamics 365 CE | Support request | test ... | elio cometto | Work | SoSmart Test 01 | |
| Dynamics 365 CE | Support request | test ... | elio cometto | Work | SoSmart Test 01 | |
| Dynamics 365 CE | Support request | seconda richiesta di supporto ... | elio cometto | Work | SoSmart Test 01 | |
| Dynamics 365 CE | Support request | prova prova ... | elio cometto | Work | SoSmart Test 01 | |
| Dynamics 365 CE | Support request | dsaf ... | elio cometto | Work | SoSmart Test 01 | |
| Dynamics 365 CE | Support request | dsakhkdsahf asdfk halkhfs kd ... | elio cometto | Work | SoSmart Test 01 | |
| Dynamics 365 CE | Support request | Contrary to popular belief, Lo ... | elio cometto | Work | SoSmart Test 01 | |
| Dynamics 365 CE | Support request | quarto test personale di elio ... | elio cometto | Work | SoSmart Test 01 | |
| Dynamics 365 CE | Support request | test ... | elio cometto | Work | SoSmart Test 01 | |
| Dynamics 365 CE | Support request | test ... | elio cometto | Work | SoSmart Test 01 | |
| Dynamics 365 CE | Support request | test ... | elio cometto | Work | SoSmart Test 01 | |


Apertura ticket con addebito T&M






Customer Center - FaQ




eossolutions Home | Support | FaQ | Mario Rossi



Search FAQs

- aaaaa 
<p>aaaaaaaaaaaa</p> <p>bbbbbbbbbb</p> ...
- [Prova Luca immagini inline](#) 
<p>Lorem ipsum dolor sit amet, consectetur adipiscing elit, sed do eiusmod tempor incididunt ut la ...
- [Prova KA Sosmart](#) 
Lorem ipsum dolor sit amet, consectetur adipiscing elit, sed do eiusmod tempor incididunt ut labore ...



Consulta le
FaQ di MS365



Servizi Customer Center

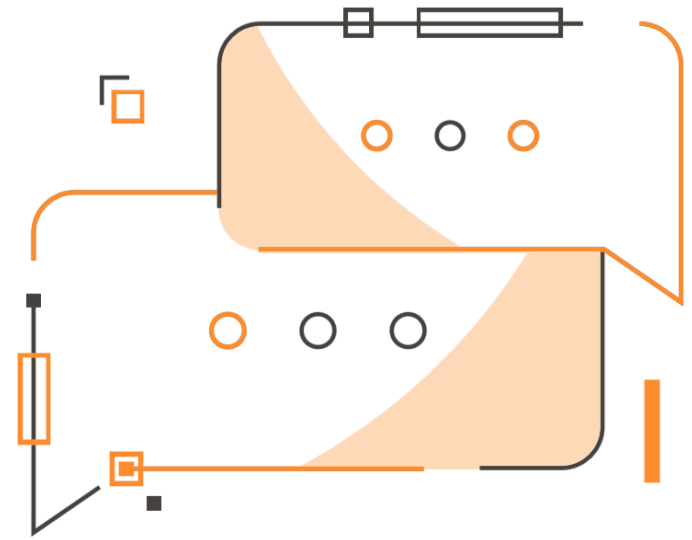


Portale ad accesso gratuito ai clienti Eos che sottoscrivono licenze MS365
Accesso tramite user name e indirizzo email di active directory

- Ordini in autonomia
- Rinnovo delle sottoscrizioni in essere
- Aggiunta utenti
- Creazione utenti
- Gestione semplificata licenze e ruoli



Q&A



Prossimi webinar

18/03/2021

PowerApps:
trasforma grandi idee in app



Grazie!



- Bologna
- Bolzano
- Carpi
- Cuneo
- Milano
- Padova
- Treviso
- Udine
- Verona

WEB

www.eos-solutions.it




A KUMAVISION GROUP COMPANY

